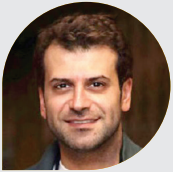




پرویز شهبازی مجوز نمایش «رکسانا» را دریافت کرد. این فیلم سال گذشته در بخش خارج از مسابقه چهل و سومین جشنواره فجر اکران شد. یسنا میر طهماسب، مائده طهماسبی و بهرنگ علوی از بازیگران فیلم هستند.



لعيا زنگنه با سريال «يزدان» اثر منوچهر هادي، در راه تلويزيون است. اين مجموعه با نام قبلي «يك، سه، هفت» و با باز يژمان بازي، سيما تيرانداز، دارا حيايي و حميد گودرزي هفته آينده از شبکه سه پخش مي شود.



روز به حصارى با «عزيز» اثر مجيد توكلی به نمایش خانگی آمد. حصارى و آزادۀ صمدى بازيجران اصلی فيلم هستند. «عزيز» سال ۱۴۰۳ اکران شد و با فروش یک ميليارد ۲۸۹ ميليونى حضور موفقى در گيشه نداشت.



فیسہ روشن با فصل جدید مسابقہ «شام ایرانی» ساخته سعید ابوطالب به نمایش خانگی آمد. او با چہرہ ہایی مانند فلا مک جندی و بہنوش بختیاری ہم گروہ است. «شام ایرانی» یکشنبہ ہا در فیلیمو منتشر می شود.

# مثل هومن، درام اجتماعی بسازید!

درباره بیم و امیدهای شروع پیر التهاب «وحشی» و ویژگی‌های سینمای هومن سیدی



محمد عنبرسوز  
info@khorasannews.com

شروع سریال هومن سیدی، حسابی به مذاق طرفداران سینمای این کارگردان خوش آمده است. موضوع کتجکاوای برانگیز، فضا سازی ملتهب، کارگردانی چیره دستانه، بازی های یکدست، ستان واقعی و البته حضور قدرتمند جواد عزتی در مرکز این اثر، تند که «وحشی» را به یکی از پرامیدترین سریال های امسال

فردست جامه و مشخصاً طبقه کارگر را باز نمایی می‌کند. از نمای بالا بری که از عمق به سطح زمین می‌رود، می‌توان حدس زد که «وحشی» قرار است روایتی باشد از طغیان یک کارگر نادیده گرفته شده که ناگهان دست به شورش بر علیه نظم موجود می‌زند.

## مهندسی فیلمنامه

یکی از مهم‌ترین نقاط قوت «وحشی» در قسمت اول، کاشت و برداشت‌های فکر شده و البته توجه به جزئیات در نگارش فیلمنامه بود. مهم‌ترین و آخرین سکانس این اپیزود که اولین یقه‌گیری سریال از مخاطب هم محسوب می‌شد، همزمان از حداقل سه کاشت در دقایق اولیه (دستمال خونین، ضبط کار و ماجرای شوهر اعدامی زن فروشنده اسباب‌بازی) طی چند ثانیه بهره می‌گرفت تا بیننده را به اوج التهاب برساند. در دو قسمت ابتدایی، نویسنده بر روی پرداخت

## هشدار: کارگران دست از کار کشیده‌اند!

یکی از نمونه‌های نگاه اجتماعی قابل‌ردن آثار اخیر هومن سیدی، توجه ویژه به کارگران روز مزد و زیر‌ظرف است که توسط کارفرمایان به نوعی مورد غفلت واقع می‌شوند. این موضوع به عنوان «جنگ جهانی سوم» وجود داشت و همه به هم حواس سکناس افتخار به وحشی» انتخاب شده بود، در حالی که مورد توجه هومن سیدی قرار گرفته که شاید کمتر فیلم سازی مایل باشد صدای یکی از مغفول‌ترین اقشار جامعه باشد. نخستین پلان‌های «وحشی» علاوه بر نمای فیلم‌های کارگردانی هومن سیدی در مقام یک ظرف‌های خوشموند و سولمن به قاب تصویر، دغدغه او نسبت به مسائل اقشار

بر این، در قسمت دوم، نشانه گذاری های یک پرونده جنایی بر جزئیات هم یکی پس از دیگری کنار هم چیده می شوند تا تصویر موجهی از روند دستگیری داوود زیر سازی شود.

## حفظ التهاب قصه

مقایسه کنید که در طول کمتر از ۱۵ دقیقه،  
بیشتر از پنج بار (با روش های ناخفته ای مثل  
کات های ماساژ، پر در تدوین و دادن آدرس  
غلط به مخاطب با پلان های گمراه کننده) به  
بیننده اش ورودست زد است.

آگهی مناقصه عمومی سرویس  
شعب بانک ملت ۱/۴۰۴

**مدیریت شعب بانک های روستایی** در نظر دارد سرویس و نگهداری تابلوهای سردی که بر روی دیوارهای ستادهای خود واقع در شهرستانهای استان را برای مدت یک سال از طریق برگزاری مناقصه عمومی، به تالپو استانی واگذار نماید لذا متقاضیان میتوانند جهت اطلاع از شرایط شرکت در دریافت اسناد مربوطه تا تاریخ انتشار آگهی لغایت پنجشنبه مورخ ۱۳۹۲/۲/۲۱ در ساعات اداری به آدرس خیابان امام خمینی (ره) - نیش امام خمینی (ره) - ۲۲- ساختمان مدیریت شعب بانک ملی - طبقه اول اداره کات و ساختمان مراجعه نمایند.

تلفن تماس: ۳۸۰۱۷۱۳۰ - ۳۸۰۱۷۵۲۳

مدیریت شعب بانک ملت استان خراسان رضوی (اداره تدارکات و ساختمان)

## (آگهی تجدید مزایده)

۸- هیتز کارگاهی مستعمل در بیرون سالن با اشعاب گاز و برق  
۹- کلبه کشی هیوای فشرده به طور تقریبی ۱۲ متر طول و ۱۰  
اینچ با کابینهای آلومینیزه و شیرهای قطع و وصل توپکی گازی به  
۱۰- مخزن هوای فشرده به حجم تقریبی ۴۰۰ لیتر با تجهیزات  
۱۱- تابلو برق دیواری برای ۹۰۰ تا ۱۱۰۰ سانی متر در ات  
تقدیم ۶۰۰ تا ۶۰۰ سانی متر با کابل کشی مربوطه  
۱۲- دوربین سانی متر دستگاه  
۱۳- اهرافق فقهی تاسیسات الکتریکی و مکانیکی و بستهای لازم و  
جمع ارزش ردیف فوق در حال حاضر به مبلغ ۱۲,۱۰۰,۰۰۰,۰۰۰ ریال  
**ب- تاسیسات مستعمل تصفیه خانه فاضلاب موجود در جنب**  
۱- لوله-کشهای مستعمل با قطره‌های ۱ تا ۱۲ اینچ  
۲- شیر فلکه های ۱ اینچ تا ۱.۳۴ اینچ به تعداد حدود ۲۰  
۳- افتاق مجاور تصفیه خانه که درب آن قفل بود و بدون  
لوله ۱ اینچ با شیر فلکه‌ای که بیرون قابل مشاهده بود  
جمع ارزش ردیفهای فوق در حال حاضر ۲۰۰۰۰ ریال  
**ج- تجهیزات موجود در محوطه**  
۱- منبع آبزیوت و گاز ارقی با حجم تقریبی ۲,۰۰۰ لیتر با پمپ  
۲- لوله کشی هیوای محوطه که از منبع هیوایی تقدیم میگ  
اینیل به طول تقریبی ۲۰۰ متر با شیر فلکه‌ای مربوطه  
۳- کابل کشی محوطه و لوله های گاز دفنی  
۴- افتاق تاسیسات و فقه در جنب محوطه با اجناس موجود  
مشاهده نگردد. جمع ردیفهای فوق بالغ بر ۱,۶۵۰,۰۰۰,۰۰۰  
**د- بارود تاسیسات ساختمان ورزشی که دارای دو طبقه**  
و موتورخانه تاسیسات گرمایش مجموعه سونا و جکوزی آن  
تجهیزات موتور خانه آن به شرح زیر میباشد  
۱- دیگ بخار گاز ظرفیت ۲۰۰ کیلو کالری در ساعت  
۲- منبع کوبلی گرمای ظرفیت ۱۲۰۰ لیتر با عایقکاری  
۳- سخی گیر و منبع دو جدر ۳۰۰ لیتری  
۴- دیگ بخار به ظرفیت ۱۲۰۰ کیلو کالری در ساعت با  
شرکت مسعود مل MSB  
۵- منبع آبساز با ۲۵۰ لیتری ۲ عدد و منبع ذخیره ۳۰۰ لیتری ۲  
۶- لوله کشیهای سیاه در دار و آلومینیزه در موتورخانه با شا  
بست های مربوط  
۷- کتال هوارسان با درجه های دیواری  
۸- کلر ابی با ظرفیت ۵۰۰ در تعداد ۴ دستگاه  
۹- لوله کشیهای می برای دو دستگاه آبساز  
۱۰- تابلو برق دیواری در موتورخانه کلبه با تجهیزات لازم  
۱۱- جبهه آتش نشانی دیواری با جوتوز ۲ دستگاه  
۱۲- حوضچه جکوزی با ۱۴ عدد شرجی با تجهیزات مربوط  
۱۳- مشعل گاز برای گرمایش سونا بخار با تابلو فرمان دیواری و  
۱۴- ترموستات دیواری جهت فن کویل با ۱۲ عدد  
۱۵- تابلو برق دیواری در طبقه همکف با ابعاد ۶۰,۱۰۰ سانی متر و  
۱۶- پروژکتور به نام هاد

**اداره تصفیه امور ورشکستگی خراسان رضوی** بایام مقایله شرکت ورشکسته کارتن مشهد در نظر دارد یک قطعه زمین و اعیان و تاسیسات و تجهیزات واقع در زمین زراعی مذکور متعلق به شرکت کارتن مشهد را که توسط کارشناس رسمی دادگستری به شرح ذیل ارزیابی شده است را با شرایط مندرج در انتهای آگهی از طریق مزایده در روز شنبه ۱۴۰۴/۳/۱۰ ساعت ۱۰ صبح به فروش درآید. به ساد:

۱- شش‌دانگ یک قطعه زمین مرزومی متعلق به شرکت کارتن مشهد به آدرس کیلومتر ۱۵ جاده مشهد چناران بعد از راه فرودستی روی شهرک صنعتی کوی ... مایل دوم و سوم راست (شهید مسعود یزدی) دارای سند شش‌دانگ به شماره پلاک ثبتی یعنی ۹۷۲۰۱۰۳۲۱ اصلی است. ۱۴ شهید به مساحت ۳۱۲۰۰ متر مربع و از سه طرف با دیوار آجری به ارتفاع ۲ متر محصور و در دو ضلع شمالی و غربی به خیابان راه دارد. کاربری زمین کشاورزی حدود ۱۸۰۰ متر مربع و ساختمان دارای ۱۶۰ متر مربع زیرسازی حدود ۱۰۰ متر مربع در طبقه یکم و تقصیه خانه ایجاد شده است. اما به نظر گرفتن کاربری کشاورزی؛ موقعیت مکانی و منطقه ای؛ مساحت عرصه و قدمت دیوارها و اعیان موجود؛ منحصاً مکانی؛ قیمت های منطقه و سایر عوامل مؤثر بر ارزش تراشایی؛ میزان بهره برداری عرصه موجود بدون نظر حقوقی دین و تعهدات احتمالی مبلغ ۳۰ میلیون ریال در مجموع ۱۲۱۰۰ متر مربع مبلغ ۹۲۶ میلیارد ریال (معادل دوازده و سه میلیارد و شصصد و شصت میلیون تومان) تعیین و اعلام می گردد. لازم به ذکر اینست که در این باره هیچ گونه مدرکی در اختیار تیم تحقیقاتی قرار نگرفته است.

ارزیابی اعیان احداثی در پلاک ثبتی ۹۰ فرعی از ۱۷۲ اصلی بخش ۱۰ مشهد متعلق به شرکت کارتن مشهد واقع در مشهد جاده قوچان، بعد از سه راه فرودوسی، دومین خیابان سمت راست، و بعد از چند فرس، شرح ذیل می باشد.

۱- سوله و سالن انبار : مساحت حدود ۱۸۰۰ مترمربع با عرض افشانه حدود ۳۰ متر، ارتفاع تاج حدود ۱۲ متر، اسکلت فلزی شامل فولاد ST۱۷ و رنگ زرد کرومات، پوشش سقف ورق فلزی مجدار، دیوارهای سیمان دو رو نما، پوشش کف با بتن مسلح، مال به پلاستیک و تالو بلور و سیستم روشنایی سقف، مجهز به ۷ ترمکسیون رو سیستم اتفای حریق و سوله میبایست سوله نورظ از حدود ۱۰ متر ارتفاع و غرب انبار سایه بان مساحت تقریبی ۵۰۰ مترمربع و تراز یک سازه حدود یک متر بالاتر از محوطه به منظور سهولت بارگیری کامیون ها اجرا شده است. سیمان و گرمایش آبروش پاش بینی گردیده است.

۲- **ساختنم زورشی**: ساختنم ۳ قبیلۀ با اسکت فلزی، سه پشته ای، نماز خجی -  
محرک سه سانت، در هر های ورتنم و پنجره ها برپوفل قلمی هزاره نبیشه تکجدره،  
اجاس کل زربنا حدود ۸۱ مترمع ساختن زورمینی با دسترسی ار محوطه سمت غرب  
ساختنم با مساحت حدود ۵۰ مترمع بصورت برپوفل خفته و تابسیات، قبیلۀ اری با مساحت  
حدود ۳۸۰ مترمع بصورت پنهان عدد اتری ااری با پیش کف سنگ و بندنه کاغذ دیواری،  
راهروها پوشش کف سنگ، بندنه اری ارتفاع یک متر و شش کف و ماتیۀ کاغذ دیواری،  
با بصورت ترکیب ساده و پال ۶۰، ۶۰ فضای اریارخانه مجهز به تابیت MDF، سیک  
توکار دقلو و شیرالات غیرهرمی، حوضج کجوزی و اسرد، سنوان شکت و تر، فضای  
دوش با تعداد پند عدد دوش، سوروس پدشانی اریی بهرامه لانت شکت و روشویی با  
تعداد پند عدد، قبیلۀ قوم با مساحت حدود ۳۸۰ مترمع بصورت ۹ عدد سونیت با فرنیج  
کف و مکت و بندنه کاغذ دیواری، مجهز به یک فضای مشترک بعنوان حمام و توالت فرنیج  
و روشویی، مکت دیواری MDF در پشمت رودی، راهرو پوشش کف سنگ و بندنه اری ارتفاع  
یک متر و شش و ماتیۀ کاغذ دیواری، دسترسی به طبقه قوم با پله های اسپیرال  
بازنده ایمنی فلزی در بخش مرکز سیمت پشمتی رینی گرده است. سیستم سرمایش  
مشعات کوازی و سونیت ها مجهز به سیستم سرمایشی کوازی و ماتیۀ کجی

آههی موضوع ماده ۳ قانون و ماده ۱۳ آئین نامه قانون تعیین تکلیف وضعیت ثبتی و اراضی و ساختمانهای فاقد سند رسمی

[illegible]

۱۲۰۹۸۶ هادی نیکوفکر - رئیس ثبت

10

۱۷- تابلو اعلان حریق و دکتوکار به تعداد ۲۴ عدد و شناسی اعلان حریق ۳ عدد  
۱۸- لوله کشیهای گاز با شیرهای قطع و وصل جهت موتور خانه و آبدار خانه  
۱۹- سیم‌کشی های کابل به همراه تابلوهای توزیع برق جهت دستکشیهای موتور خانه  
۲۰- تاسیسات بهداشتی کامل جهت ۱۲ دستگاه سرویت شامل دستشویی و توالت فرنگی و  
دوش و شیرآلات بهداشتی و فلاش تانکها به همراه لوله کشیهای آب سرد و گرم و فاضلاب و  
آب باران ساختمان به طور کامل  
۲۱- سیمکشی و روشنایی و چراغها و کابیل کشی و سیم کشی تا لوله کشیهای برق  
ساختمان و نصب و بهره برداری از کلبیل و زیرها  
۲۲- تاسیسات بهداشتی شامل توالتهای شرقی و دستشوییهای بیرون ساختمان جمع ارزش  
تاسیساتی ردیفهای حاضر مبلغ ۲۰,۹۱۶,۰۰۰ ریال برآورد می گردد.

نتیجه ارزیابی:

جمع ارزش تأسیسات مکانیکی و الکتریکی ساختمانهای فوق الذکر متعلق به شرکت کارین راز تقریبی ۲۵۰ متر طول

مشهد شامل ردیف‌های مندرج در بندهای الف - ج - د گزارش فوق با توجه به شرایط نگهداری از آنها در حال حاضر مبلغ ۳۴,۸۶۰,۰۰۰ (سی و چهار میلیارد و هشتصد و شصت و شش میلیون ریال ارزیابی میگردد.

وزارت داخلی با یک شاخه

شرایط مزایده به شرح ذیل است:

[illegible]

## آمنه شوستری

قاضي شعبہ اول ادارہ تصفیہ امور ورکشستگی خراسان رضوی